

**Disco torno compacto**

Disco Zamak de 120 mm. con alojamiento de rodamiento Ø 28 mm. cápsula nylon.

**7002-101**

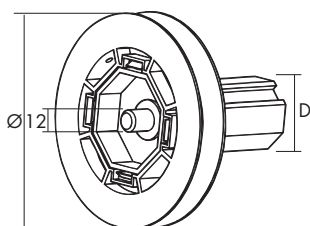
Ø= 120 D= 40 Oct

25

**7002-223**

Ø= 120 D= 50 Oct

25



**Disco torno compacto**

Disco Zamak de 120 mm. con espiga Ø 12 mm. cápsula nylon.

**7002-103**

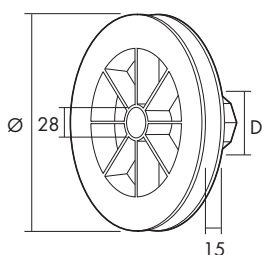
Ø= 120 D= 40 Oct

25

**7002-224**

Ø= 120 D= 50 Oct

25



Disco de plástico compacto con alojamiento para rodamiento de Ø 28 mm. y cinta de 14 mm.

**7002-26**

Ø= 100 D= 40 Oct

200

**7002-28**

Ø= 120 D= 40 Oct

100

**7002-30**

Ø= 140 D= 40 Oct

100

**7002-80**

Ø= 155 D= 40 Oct

100

**7002-81**

Ø= 170 D= 40 Oct

50

**7002-82**

Ø= 190 D= 40 Oct

50

**7002-217**

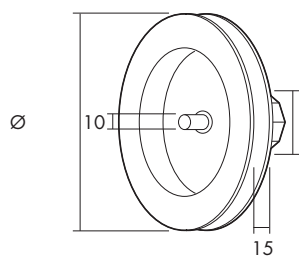
Ø= 120 D= 50 Oct

100

**7002-218**

Ø= 140 D= 50 Oct

75



Disco de plástico con espiga metálica de Ø 10 mm., para cinta de 14 mm.

**7002-2**

Ø= 100 D= 40 Oct

200

**7002-4**

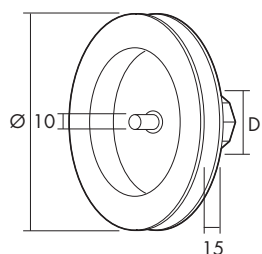
Ø= 120 D= 40 Oct

150

**7002-6**

Ø= 140 D= 40 Oct

100



Disco metálico con espiga metálica de Ø 10 mm., para cinta de 14 mm.

**7002-36**

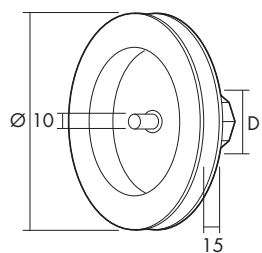
Ø= 110 D= 40 Oct

150

**7002-38**

Ø= 140 D= 40 Oct

100



Disco de nylon con espiga de nylon de Ø 10 mm., para cinta de 14 mm.

**7002-39**

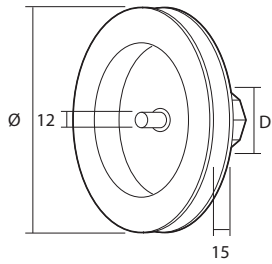
Ø= 110 D= 40 Oct

150

**7002-40**

Ø= 140 D= 40 Oct

100



Descripción

Código

Medidas

Emb.

Disco de plástico con espiga metálica de Ø 12 mm., para cinta de 14 mm.

7002-12

Ø= 100 D= 40 Oct

200

7002-14

Ø= 120 D= 40 Oct

100

7002-16

Ø= 136 D= 40 Oct

100

7002-211

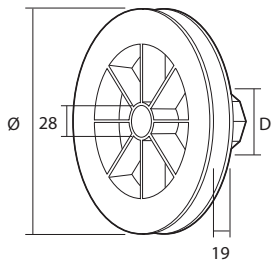
Ø= 120 D= 50 Oct

100

7002-212

Ø= 136 D= 50 Oct

75



Disco de plástico compacto con alojamiento para rodamiento de Ø 28 mm. y cinta de 18 mm.

7002-32

Ø= 120 D= 40 Oct

100

7002-34

Ø= 140 D= 40 Oct

100

7002-219

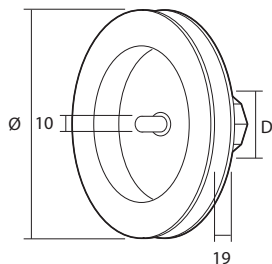
Ø= 120 D= 50 Oct

100

7002-220

Ø= 140 D= 50 Oct

75



Disco de plástico con espiga metálica de Ø 10 mm., hasta cinta de 18 mm.

7002-8

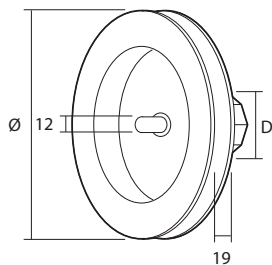
Ø= 120 D= 40 Oct

100

7002-10

Ø= 136 D= 40 Oct

100



Disco de plástico con espiga metálica de Ø 12 mm., hasta cinta de 18 mm.

7002-18

Ø= 120 D= 40 Oct

100

7002-20

Ø= 136 D= 40 Oct

100

7002-213

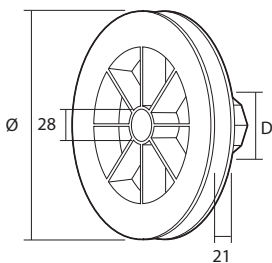
Ø= 120 D= 50 Oct

100

7002-214

Ø= 136 D= 50 Oct

75



Disco de plástico compacto con alojamiento para rodamiento de Ø 28 mm. y cinta de 20 mm.

7002-74

Ø= 120 D= 40 Oct

100

7002-76

Ø= 140 D= 40 Oct

75

7002-221

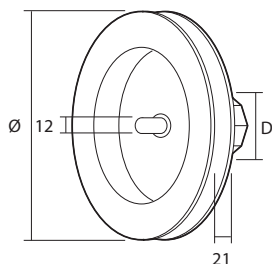
Ø= 120 D= 50 Oct

100

7002-222

Ø= 140 D= 50 Oct

75



Disco de plástico con espiga metálica de Ø 12 mm., para cinta de 20 mm.

7002-22

Ø= 120 D= 40 Oct

100

7002-24

Ø= 136 D= 40 Oct

75

7002-215

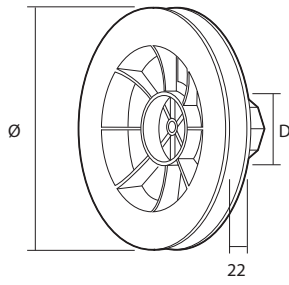
Ø= 120 D= 50 Oct

100

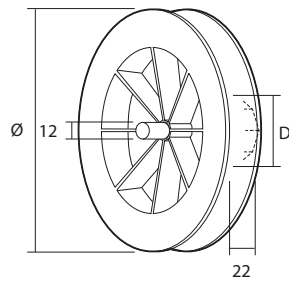
7002-216

Ø= 136 D= 50 Oct

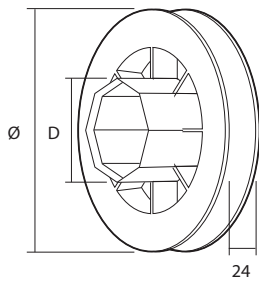
75



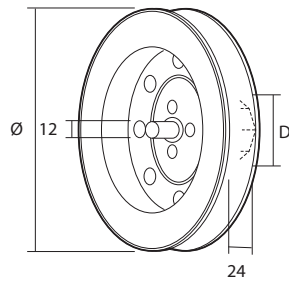
Descripción	Código	Medidas	Emb.
Disco de plástico sin espiga con alojamiento para espiga de Ø 10 mm. y cinta de 22 mm.	7002-41	Ø= 130 D= 40 Oct	100
	7002-42	Ø= 130 D= 60 R	100
	7002-43	Ø= 160 D= 40 Oct	40
	7002-44	Ø= 160 D= 60 R	40
	7002-45	Ø= 160 D= 60 Oct	40



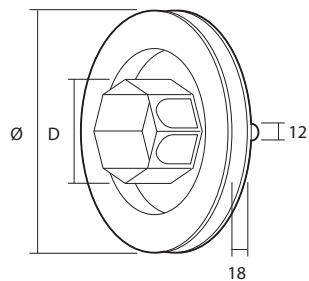
Disco de plástico con espiga metálica de Ø 12 mm., para cinta de 22 mm.	7002-47	Ø= 150 D= 60 Oct	50
	7002-48	Ø= 180 D= 60 Oct	35



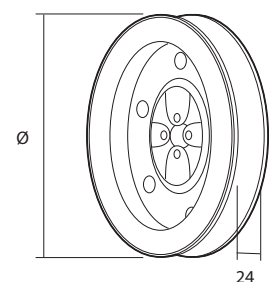
Disco pasante de plástico para cinta de 22 mm.	7002-61	Ø= 150 D= 60 R	50
	7002-62	Ø= 150 D= 60 Oct	50
	7002-63	Ø= 180 D= 60 Oct	400



Disco metálico con espiga metálica de Ø 12 mm., para cinta de 22 mm.	7002-231	Ø= 150 D= 50 Oct	25
	7002-49	Ø= 150 D= 60 R	25
	7002-50	Ø= 150 D= 60 Oct	25
	7002-232	Ø= 180 D= 50 Oct	25
	7002-53	Ø= 180 D= 60 R	25
	7002-54	Ø= 180 D= 60 Oct	25
	7002-57	Ø= 200 D= 60 R	25



Disco metálico con espiga de Ø 12 mm., para cable.	7002-65	Ø= 150 D= 60 R	25
	7002-66	Ø= 150 D= 60 Oct	25
	7002-69	Ø= 180 D= 60 R	25
	7002-70	Ø= 180 D= 60 Oct	25



Disco metálico con aletas para eje de madera, cinta de 22 mm.	7002-64	Ø= 180	25
---	---------	--------	----

